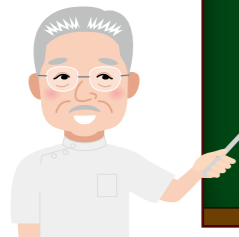


院長/山口 龍生

“がん”にまつわるお話し

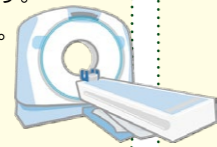
山口先生より、一般的ながんの情報や当クリニックの取り組みなどを解説します。



がんを発見するための検査として、今回はCT検査をご紹介します。
CTとはComputed Tomography (コンピュータ断層撮影法)の略語です。

検査方法

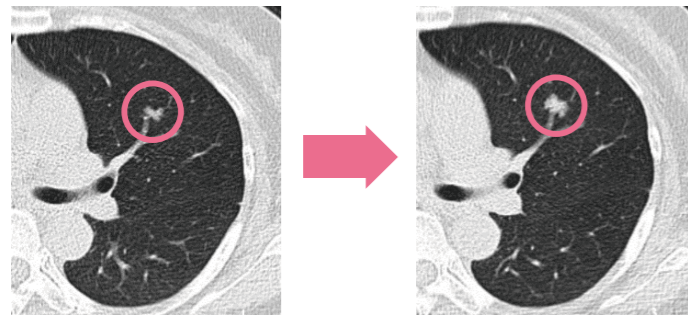
- ①装置の検査台に寝て検査を行ないます。
- ②円筒形の部分を検査台が通過します。
- ③X線を使って体の断層を撮影します。
- ④検査時間は部位にもよりますが、5～15分程度です。



特徴

- 短時間で広い範囲を撮影することができる。
- 三次元での精密な画像を作ることができる。
- ごく小さな病変も確認できる。
- 保険診療として、造影剤を注射し検査することもある。

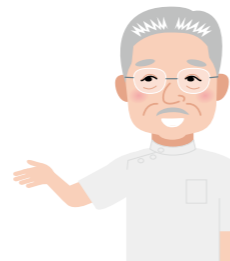
早期肺がん発見例



左肺に約10mmの小さな影がみられます。当クリニックで年1回の経過観察を勧めました。

2年後、12mmに増大し、他院に紹介しました。肺がんと診断され、手術が行なわれました。

レントゲン撮影では写らないような初期のごく小さい肺がんなども、CTでは確認可能です。



星陵クリニックグループ 医療法人 西隆会
厚生仙台クリニック
KOUSEI SENDAI CLINIC

お客様専用フリーダイヤル
0120-501-799
〒981-0933 宮城県仙台市青葉区柏木1丁目5-45
TEL.022-727-7667(代) FAX.022-727-7668
<http://kousei-sendai.jp>
電話受付:平日(月曜日～土曜日)9時～17時
休診日:日曜日・祝日

ご不明点やご質問等ありましたら、お電話にてお問い合わせください。
また、ホームページにも掲載しておりますので、あわせてご覧ください。

KOUSEI

NEWSLETTER こうせいだより

57

2022.7.1

星陵クリニックグループ 医療法人 西隆会
厚生仙台クリニック

発行:星陵クリニックグループ 医療法人 西隆会 厚生仙台クリニック 宮城県仙台市青葉区柏木1丁目5-45
■掲載の内容についてのお問い合わせは、医療法人 西隆会 厚生仙台クリニックまで(お客様フリーダイヤル 0120-501-799) □電話受付:平日(月曜日～土曜日)9時～17時 □休診日:日曜日・祝日

CONTENTS

- 02 **連載** 「健康友の会」のみなさまへ
特集～アミロイドPET検査～
- 06 Q&Aコーナー
知っておきたい医療の知識
- 07 がんってどういう病気?
～肝臓がん～



特集・～アミロイドPET検査～

認知症のうち、アルツハイマー型認知症かそれ以外の認知症かを調べるためには、アミロイドPET検査が有効です。当クリニックでは、令和3年6月より一定の条件下でアミロイドPET検査の実施が可能になりました。

アルツハイマー型認知症について知ろう

気が付かないうちに発症し、ゆっくりと進行する

数分～数日前の出来事を忘れる、近時記憶障害の発症が多い

進行に伴い、主に次の障害が加わる

- ・ 時間や場所、自分や周囲の人が誰であるのか認識できなくなる(見当識障害)
- ・ 物事を計画して、実際に行動に移すことができない(遂行機能障害)
- ・ 方向・距離・位置を把握できない(視空間障害)

無気力・無関心(アパシー)やうつ症状などの精神症状

最終的に立つ、座る、歩くなどの運動能力が低下し、寝たきり状態になる

末期の低栄養や脱水、誤嚥性肺炎、感染症などの合併により死に至る

平均生存期間は**およそ10年**

女性 **第8位** 死亡原因の **男性 第15位**

出典:厚生労働省 令和3年(2021)人口動態統計月報年計(概数)の概況

厚生仙台クリニックは、「健康友の会」会員様の健康維持、健康増進のサポートをし、また、ご家族様にも健康意識を高めていただくための健康管理の情報を提供することで、皆様の健康寿命(寝たきりや認知症にならず元気で活動的に生活できる期間)に貢献することを目的としています。

《会員の特典》

- ① 定期的な検診のご案内
- ② PET検診料金の割引(他の割引と併用できない場合があります)
会員価格……………5,500円引き
3回目以降のPET検診……………11,000円引き
- ③ 健康に関する有用な情報の提供
健康管理に役立つ会報誌「こうせいだより」を適宜提供致します。

《入会方法》

- 当クリニックでPET検診をご受診された方は自動的にご入会となります。
- 一度でもPET検診をご受診された方は会員となります。
 - 会員様よりご紹介された方も会員価格でご受診いただけます。



アルツハイマー病の脳の変化

アルツハイマー病は、最初に脳内にアミロイドβ^{ペータ}蛋白というタンパク質が蓄積します。さらにタウというタンパク質が蓄積し、神経細胞が傷害され脳が萎縮していきます。



アルツハイマー病の由来

Alzheimer's disease

約110年前、1906年にドイツでアロイス・アルツハイマー博士が、進行性の記憶障害や妄想など認知症を起こして死亡した55歳の女性について報告しました。その後、同じような症状を示す患者さんについての報告が相次ぎ、1910年にこの疾患は「アルツハイマー病」と名付けられました。

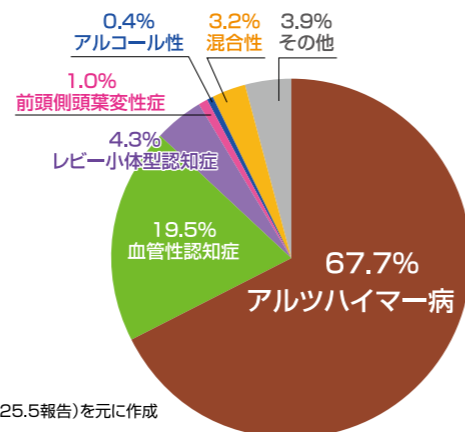
アルツハイマー博士は、1911年にアルツハイマー病の特徴として、

- (1) 脳の神経細胞が減少し、脳が萎縮すること
- (2) 脳に老人斑と呼ばれるシミのような異常物質が蓄積すること
- (3) 神経細胞の中に繊維状の塊が蓄積すること(神経原繊維変化)

を報告しました。その後、老人斑が形成される原因は、「アミロイドβ蛋白」と言われる物質が蓄積されることであるということが分かってきました。このことから、アルツハイマー型認知症の発症は、「アミロイドβ蛋白の蓄積によることが原因」というアミロイドβ仮説が2002年に提唱され、現在に至っています。

認知症はアルツハイマー病だけではありません

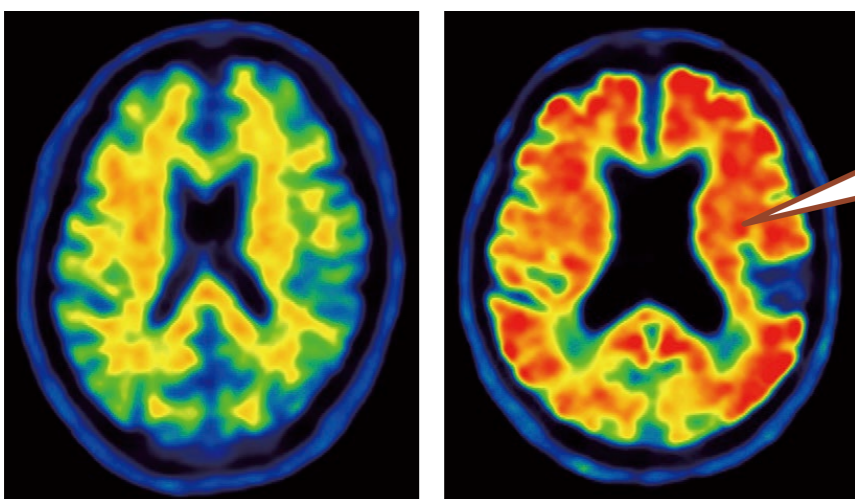
2025年には認知症を患う65歳以上の高齢者は約700万人にのぼると推計されています(厚生労働省)。認知症には様々な種類があります(右円グラフ参照)。このうち、約67%がアルツハイマー型認知症です。認知症の種類により治療方法が異なるため、適切な治療を受けるためには正しい診断が必要です。



都市部における認知症有病率と認知症の生活機能障害への対応(H25.5報告)を元に作成

認知症診断に役立つアミロイドPET検査

アミロイドPETは、アルツハイマー病の原因物質であるアミロイドβ蛋白を画像化します。アルツハイマー型認知症かそれ以外の認知症かを調べるためには、アミロイドPET検査が有効です。



アミロイドβ沈着なし

アミロイドβ沈着あり

アミロイドPETでは、アミロイドβ蛋白がたまった部分が赤色で示されます。右側の画像では脳の表面に沿って濃い赤色が見られ、アミロイドβ蛋白がたまっていることがわかります。



厚生仙台クリニックのアミロイドPET検査

アミロイドPET検査を受けるためには、認知症専門医による判断が必要です。

検査実施日時 **金曜日 15:00～**

検査費用 **330,000円(税込)**

※本検査は、現在保険適用外のため、自費診療です。なお、健診目的では実施できません。

星陵クリニックグループ 仙台すこやかクリニック もの忘れ外来

同グループの仙台すこやかクリニックでは、認知症専門医による「もの忘れ外来」を令和4年4月より開始しました。次のような症状などがあり心配な方はお気軽にご相談ください。



もの忘れ外来(事前相談・検査) 木曜日9:00～12:00 (完全予約制)
仙台すこやかクリニック TEL 022-219-0052

厚生仙台クリニックの認知症検査

自分の脳が健康か気になる方、認知症が心配な方、専門外来を受診するのに抵抗を感じる方などは、当クリニックの脳健診をご利用ください。

PETがん検診をお受けになる方へ

オプション脳PET検査 33,000円(税込)

頭部MRI統計解析、認知機能検査CADI2を含みます。症状の出現していない早期の認知症の発見を目的としています。
※本検査は、アミロイドβの沈着を調べるアミロイドPET検査とは異なります。
※グランドプレミアムコースには、本検査が含まれています。

認知症検査を中心に調べたい方へ

複数の脳ドック単独コースをご用意しています。詳しくは当クリニックのホームページをご覧ください。



PETがん検診コース料金表

全コース共通の検査項目 全身PET/CT、腹部・骨盤部MRI、全身/肺CT、頸部・腹部・乳腺超音波、便・尿・尿細胞診、血液検査(一般、胃がんリスク、腫瘍マーカー6種)、心電図、身体測定、視力・聴力、結果説明

検診コース	グランドプレミアム	プレミアム	スタンダード+脳	スタンダード
検診料金(税込)	291,500円	220,000円	198,000円	170,500円
特徴	がん、脳卒中、心臓病、認知症など、全身をくまなく調べたい方にお勧めのコースです。	スタンダード+脳に、動脈硬化、膠原病・リウマチ、COPDなどを追加したコースです。	スタンダードに、頭部MRI検査を追加したコースです。	がんの早期発見に必要な複数の検査を組み合わせた基本のコースです。

その他、各種オプション検査を取り揃えております。詳しくは当クリニックのホームページをご覧ください。

Q&Aコーナー

検診当日や結果報告書へ
同封のアンケートにお寄せいただいた
ご意見、ご質問にお答えしていきます。



Q1 PET検診の検査内容に職場などで行う人間ドックの内容は含まれていますか？

A1 当クリニックのPET検診コースは、主にがんの早期発見を目的とした検査項目を実施しています。一般的な人間ドックに含まれる検査は、ほぼ網羅されていますが、胸部X線検査、胃透視撮影(バリウム)は代替の検査^{※1}で行なっております。また、特定健診に必要な診察は、検診コースに含まれておりませんが、追加で実施ができますのでお申し付けください。

その他、会社や所属の団体などで、指定の検査項目がある場合は、お申込みの際にご相談ください。

※1. 胸部X線検査は、CT検査でより詳しく調べています。胃透視撮影は、血液検査(ペプシノーゲン、ピロリ抗体)やオプシオンの胃内視鏡検査で調べています。



知っておきたい医療の知識

骨粗しょう症

骨は、からだの中で新たに作られること(骨形成)と溶かして壊されること(骨吸収)を繰り返しています。骨粗しょう症は、このバランスが崩れることで骨がスカスカになり、もろくなる病気です。

検査方法は、骨密度測定(DXA法、超音波法等)、脊椎のX線撮影、血液・尿検査(骨代謝マーカー検査等)^{※2}などがあり、脆弱骨折の有無と併せて診断します。

自覚症状がないことが多く、転ぶなどのちょっとしたはずみで骨折しやすくなります。早めにリスクを知り予防するために、検診で骨密度検査を受けることをお勧めします。

※2. 転倒もしくはそれ以下のわずかな外力で生じた骨折

骨粗しょう症になりやすい危険因子

- 喫煙習慣がある
- アルコールをたくさん飲む
- 運動習慣がない
- 極端なダイエットによる低栄養状態、やせ傾向
- 転んだりぶつけたりして骨折したことがある
- 両親に大腿骨の骨折歴がある
- 閉経した



がんってどういう病気？

知っているようで知らない、がんのことを、部位別にご紹介していきます。
万が一、自分や家族、親しい人ががんにかかったとしたら…
もしものときに備えて、正しい知識を身に付けておくことが大切です。



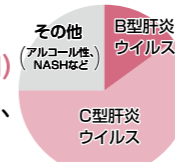
今回は **肝臓がん** がテーマです。

病気？
どういう

- *がんの部位別の死亡者数で、**男性5位、女性7位**です。(※2020年)
- *肝臓は「**沈黙の臓器**」と呼ばれ、炎症やがんがあっても初期には**自覚症状がほとんどありません**。
- がんが進行した場合、だるさ、足のむくみ、腹部圧迫感などがみられることがあります。

原因

- ①原因の70~80%が肝炎ウイルスの持続感染
 - ②アルコール性肝疾患
 - ③非アルコール性脂肪肝炎(NASH)
- 飲酒しない人や飲酒量の少ない人で、かつ肝機能異常と脂肪肝がある
※最近の傾向は①が減り、③が増えている



予防

- *原因となるウイルス感染の有無の確認および治療
B型肝炎ウイルス抗原・C型肝炎ウイルス抗体検査
- *アルコールを飲み過ぎない
- *肥満、運動不足、食べ過ぎ、糖尿病の予防
非アルコール性脂肪肝炎の進行(脂肪肝▶肝硬変▶がん)の予防

検査

- *B型・C型肝炎ウイルス感染に関する詳しい血液検査(DNA定量検査など)
- *肝機能検査(血液)
- *腹部超音波検査
- *造影剤を使用したCT検査・MRI検査



治療

- *手術治療
がんが一部に限られ、転移がなく肝機能が良好な場合
- *内科的治療
《穿刺局所療法》超音波検査で画像を見ながら針を刺し、熱を発生させてがん細胞を焼く
《肝動脈化学塞栓療法》股の付け根の動脈からカテーテルを入れて肝動脈まで進め、抗がん剤を注入
- *薬物治療
分子標的薬や免疫療法(内服や点滴)



当クリニックのPET検診では、B型・C型肝炎ウイルス検査を実施し、ウイルス感染の可能性がある場合は、専門医療機関でのより詳しい検査をお勧めしています。また、肝機能検査や超音波検査、CT検査、MRI検査とPET検査もあわせて確認することで、肝臓がんの早期発見に有効な検診をご提供しています。



5つのがん予防

健康習慣を実践することで、がんになるリスクが低くなります。

- 禁煙する
- 食生活を見直す
- 適正体重を維持する
- 身体を動かす
- 節酒する

参考:国立がん研究センターがん情報サービス