

最近、もの忘れが気になるあなたに

# 認知症コース 割引キャンペーン

2025年3月31日までの特別価格

画像診断と血液検査でくまなく認知症を調べたい方へ

脳FDG-PET +  
MRI付き認知症ドック  
通常価格 ~~99,000円~~ **77,000円** (税込)

当院の認知症コースの中で一番グレードの高い、くまなく認知症を調べるコースです。

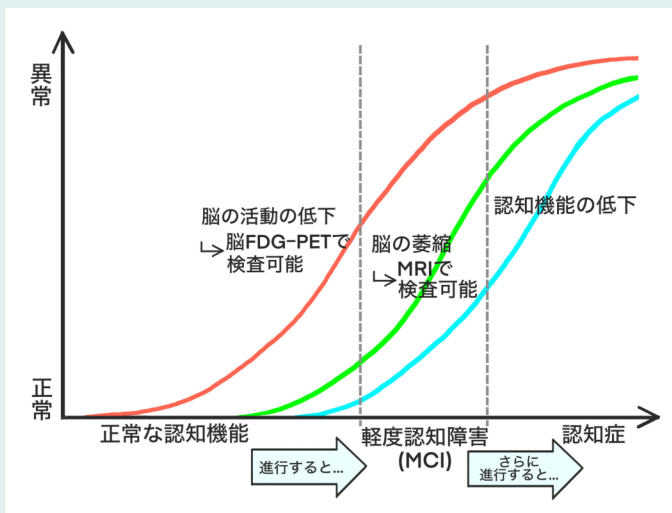
認知症の診断に特化した画像診断を受けたい方へ

脳FDG-PETコース  
通常価格 ~~77,000円~~ **55,000円** (税込)

脳PETで脳の糖代謝を、MRIで脳の萎縮や形態の変化を評価し、認知症を調べるコースです。

## 脳FDG-PET検査とは？

脳FDG-PET検査は、MRIよりも早期に認知症を発見できる場合があります。早期に発見・対応することで、症状を遅らせたり進行を防いだりすることができます。



### 《脳FDG-PET検査の流れ》

1. 検査の6時間前から絶食
2. 薬剤(FDG)の注射
3. 薬剤が脳に行き届くまで約60分間の安静
4. PET/CT装置で約10分間撮影

脳FDG-PET…脳の活動の低下を調べます  
MRI…萎縮の程度を調べます

※上記の所要時間は脳FDG-PET単体での検査時間です。  
コース全体の所要時間は裏面のコース表をご覧ください。

※脳FDG-PET検査がなく、脳MRI・認知機能検査・血液検査がついた「MRI付き認知症ドック」は、通常価格48,400円→46,400円でご用意しております。



こんな人におすすめの検査です！



早期の段階で  
調べたい

アフターフォロー  
までしてほしい

将来が心配…

専門の検査を  
受けてみたい

| コース名                            |                                | 脳FDG-PET+MRI<br>付認知症ドック                | 脳FDG-PETコース                            | MRI付認知症<br>ドック     |
|---------------------------------|--------------------------------|--|--|--------------------|
| 実施曜日                            |                                | 月～木曜日、土曜日                              |  |                    |
| 受付時間                            |                                | 月～木：12:30/13:20<br>土：12:30/13:20/14:10 | 月～木：13:00/13:50<br>土：13:00/13:50/14:40 | 終日予約可              |
| 検査時間                            |                                | 約3時間30分                                | 約3時間                                   | 約1時間30分            |
| 検診料金 (消費税10%込)                  |                                | 99,000円<br>77,000円                     | 77,000円<br>55,000円                     | 48,400円<br>46,400円 |
| 内科・神経学的診察、問診、身体測定               |                                | ●                                      | ●                                      | ●                  |
| 脳FDG-PET検査                      | 症状の出現していない早期の認知症を調べる検査         | ●                                      | ●                                      | —                  |
| 頭部MRI、MRA                       | 現在の脳の状態を確認                     | ●                                      | ●                                      | ●                  |
| VSRAD                           | MRI画像を使用して脳の萎縮度をみる検査           | ●                                      | ●                                      | ●                  |
| 質問票<br>GDS(65歳以上)<br>SDS(65歳未満) | 質問票にて、うつ症状の程度を確認               | ●                                      | —                                      | ●                  |
| 認知テストMoCAJ                      | 質問に回答する形式で軽度の認知機能低下を評価         | ●                                      | —                                      | ●                  |
| 認知機能検査CADi2                     | iPADを使用し記憶や図形などの認知力を調べる        | —                                      | ●                                      | —                  |
| 脳の健康度チェック<br>のうKNOW             | ご自宅のPCやスマホで脳の健康度をチェック          | ●                                      | —                                      | ●                  |
| 血液検査33項目                        | 血液33項目で認知症の原因になる内科的な病気の可能性を調べる | ●                                      | —                                      | ●                  |

- 結果報告書は、約3～4週間後にお送りいたします。
- 医師による結果説明は、異常がみられた方とご希望の方を対象に、後日専門医が対応いたします。(予約制：木曜日の午前限定)